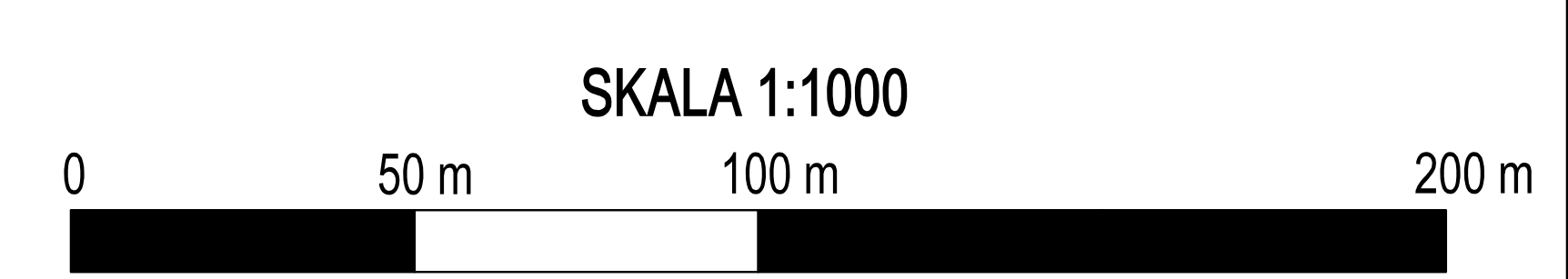
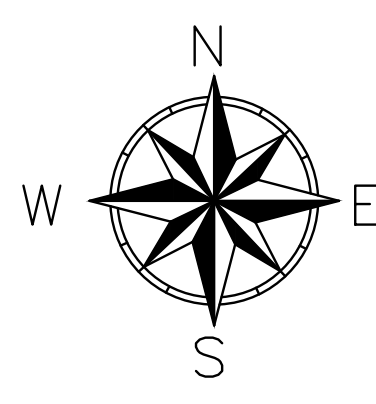


# MIEJSCOWY PLAN ZAGOSPODAROWANIA PRZESTRZENNEGO DLA WYBRANYCH OBSZARÓW POŁOŻONYCH NA OBSZARZE WIEJSKIM GMINY ŻUROMIN

Załącznik nr 65 do Uchwały Nr ..... Rady Miejskiej w Żurominie z dnia .....



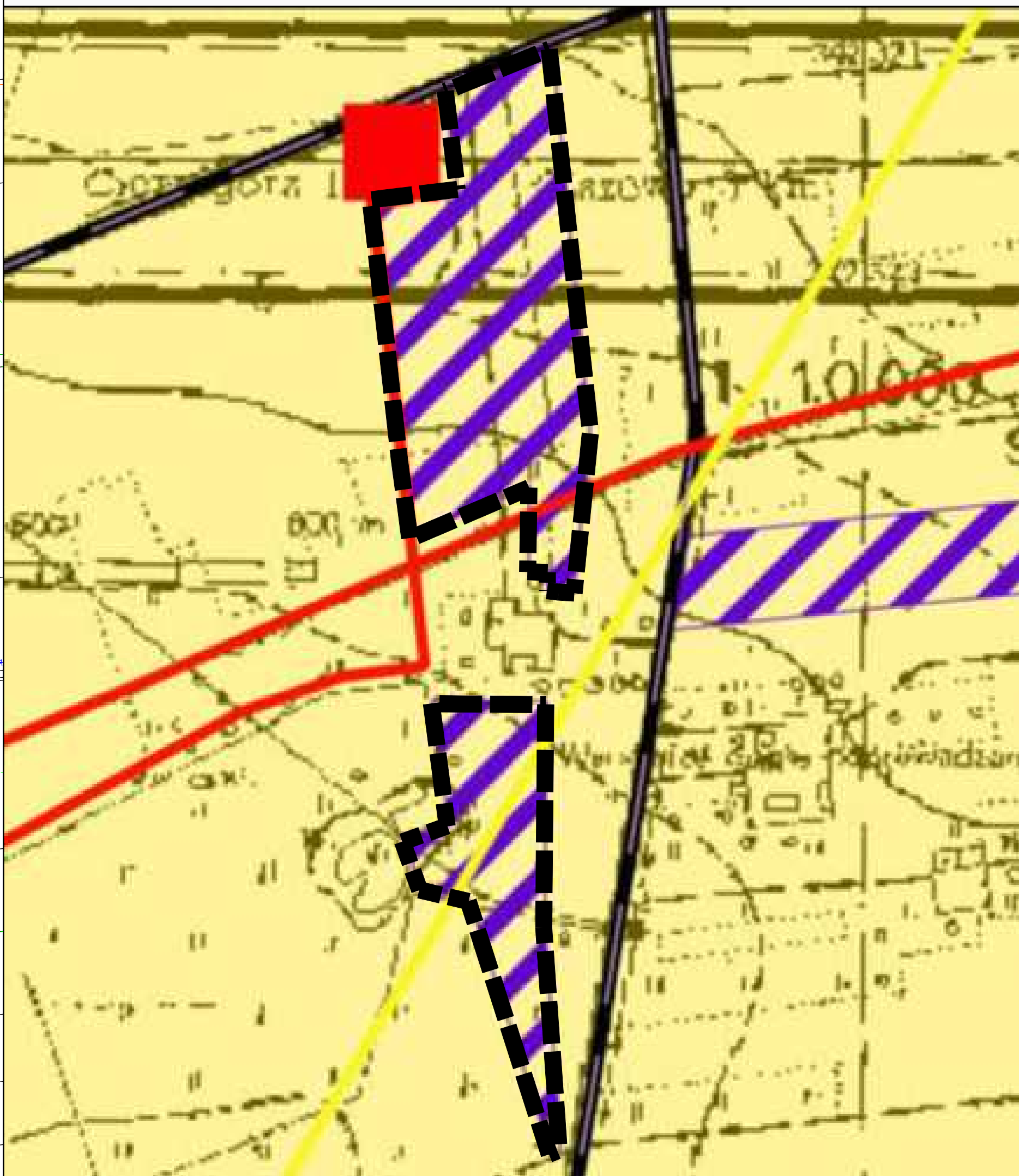
ORGAN SPORZĄDZAJĄCY  
BURMISTRZ MIASTA I GMINY  
ŻUROMIN

OBRĘB SADOWO

JEDNOSTKA PLANISTYCZNA SADOWO - symbol literowy p

## WYRYS ZE STUDIUM UWARUNKOWAŃ I KIERUNKÓW ZAGOSPODAROWANIA PRZESTRZENNEGO MIASTA I GMINY ŻUROMIN

granicz obszaru objętego planem miejscowym



### OZNACZENIA

#### KIERUNKI ZAGOSPODAROWANIA TERENÓW

- tereny rozmieszczenia urządzeń wytwarzających energię z odnawialnych źródeł energii o mocy przekraczającej 500 kW pochodzącej z przetwarzania światła słonecznego
- tereny rolnicze i leśne

#### Infrastruktura techniczna i komunikacja

- planowany gazociąg wysokiego ciśnienia
- Główny Punkt Zasilania
- linia elektroenergetyczna wysokiego napięcia

### OZNACZENIA OBOWIĄZUJĄCE:

- granicz obszaru objętego planem miejscowym
- linie rozgraniczające tereny o różnym przeznaczeniu lub o różnych zasadach zagospodarowania
- nieprzekraczalne linie zabudowy
- wymiarowanie
- PEF tereny elektrowni słonecznej
- RN tereny rolnictwa z zakazem zabudowy
- WS teren wód powierzchniowych śródlądowych
- napowietrzna linia elektroenergetyczna wysokiego napięcia wraz z pasami technologicznymi (pasy ochrony funkcyjnej)
- napowietrzna linia elektroenergetyczna średniego napięcia wraz z pasami technologicznymi (pasy ochrony funkcyjnej)
- gazociąg wysokiego ciśnienia wraz ze strefami kontrolowanymi

Układ współrzędnych:

PL-2000 strefa 7  
Źródło pochodzenia użytego materiału państwowego zasobu geodezyjnego i kartograficznego:  
Starostwo Powiatowe w Żurominie  
Wydział Geodezji i Gospodarki Nieruchomościami  
ul. Plac Piłsudskiego 4, 09-300 Żuromin